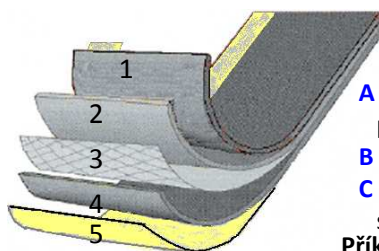


# Speciální pásy

## PARAELAST FIX G30

### Složení výrobku



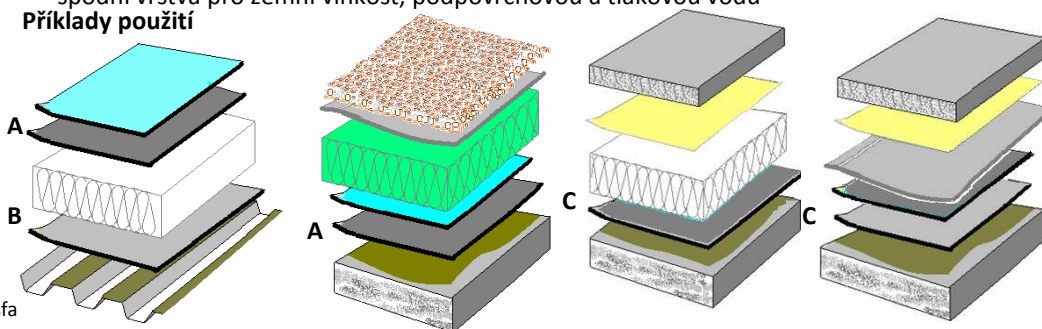
- 1 **horní úprava**  
jemnozrnný minerální posyp  
+8 cm snímatelná fólie  
samolepícího podélného okraje
- 2 **horní krycí vrstva** < 1 mm  
modifikovaný asfalt
- 3 **nosná vložka**  
skelná tkanina G (glas)
- 4 **spodní krycí vrstva** < 1 mm  
modifikovaný samolepící asfalt
- 5 **spodní úprava**  
snímatelná fólie

### Charakteristika a použití hydroizolačního pásu podle evropských norem EN

**Samolepící asfaltový pás** s vysokou pevností, modifikovaný elastomery (kaučukem typu SBS), určený pro urychlení montáže a tam, kde není možná montáž natavením hořákem např. na polystyren, dřevěné bednění (napenetrované) :

- A** vícevrstvé **střešní skladby** (podkladní vrstva nepochůzných střeš a spodní i vrchní pás provozních a inverzních střeš) / EN 13707,
- B** ve střešních systémech jako jednovrstvá **parotěsná zábrana** / EN 13970,
- C** pro **nadzemní základy** jednovrstvá a **spodní stavby** vícevrstvá hydroizolace / EN 13969 typ T, spodní vrstva pro zemní vlhkost, podpovrchovou a tlakovou vodu

### Příklady použití



Určený je pro pevný podklad (beton, trapézový plech, tepelná izolace, dřevěné bednění) s variantním způsobem montáže jako povlaková izolace

### Základní způsob zpracování

- je **nalepení** přitlačením pásu po sejmutí ochranné fólie na napenetrovaný podklad nebo přímo se kašíruje na polystyren, zdůrazněna **montáž vždy při teplotě min. +10°C**, min.+ 5°C jen pokud ihned následuje celoplošné natavení další vrstvy natavitelného asfaltového pásu

### Alternativní způsoby zpracování

- **mechanické dokotvení** v přesahu nebo celoplošné
- Spoje pásů jsou lepeny s přesahem 80 mm, pro kotvení v přesahu jsou zvětšeny o šířku kotvy na cca 120 mm, kotva umístěná 10 mm od okraje pásů, zvětšené a příčné přesahy se natavují hořákem, celoplošně kotvené pásy se nezapočítávají do počtu vrstev hydroizolační skladby

### Provedení a označení výrobku

- pás se vyrábí s ohebností -20°C
- pás má vysokou pevnost, nižší dilatační schopnost a vysokou hřebíkovou odolnost
- nosná vložka je skelná tkanina typu G (glas)
- krycí vrstva modifikovaného asfaltu < 1 mm umožňuje jen opatrné většinou lokální natavování pásu hořákem
- tloušťka pásu je specifikovaná v názvu v desetinách mm a je 3,0 mm
- pásy jsou běžně dodávány v rolích 1,0 x 10,0 m – 3,0 mm

### Podmínky použití

- je speciálně zdůrazněno pro tento pás dodržení teploty skladování <+30°C, např. v krytých skladech, měkká nosná vložka typu G je vhodná na tvarování detailů, má však nižší stabilitu i při dodržování skladování rolí na stojato, role je nutné chránit před přímým slunečním zářením a sálavými zdroji tepla, nízké teploty skladování výrobku nevedí
- ve **Všeobecných podmínkách dodávek asfaltových pásů** jsou uvedeny další závazné údaje a to záruční doby, omezení použití, způsob skladování pásů, určeny bezpečnostní opatření pro montáž a další podrobnosti



1020  
06

CPD -050015131  
CPD -050015258

Zkouška	Vlastnost	Hodnota	Jednotka
EN 1850-1	Zjevné vady	bez vad	-
EN 1848-1	Rozměry	Délka	≥ 10,0 m
EN 1848-1		Šířka	≥ 1,0 m
EN 1848-1		Přímost	≤ 20 mm/10,0 m,..
EN 1849-1	Tloušťka	3,0	mm (±0,2)
EN1928	Vodotěsnost	≥ 200	kPa
EN 1931	Propustnost vodních par	40	m (±50%)
EN 13501-1	Reakce na oheň	NPD	-
EN 12311-1	Maximální tahová síla	podélně/příčně	≥ 1.000 / ≥ 1.000 N/50 mm
EN 12311-1	Protažení	podélně/příčně	≥ 4 / ≥ 4 %
EN 12310-1	Odolnost proti protrhávání	podélně/příčně (dílek hřebíku)	≥ 250 / ≥ 150 N
EN 1109	Ohebnost za nízkých teplot	-20	°C
EN 12317-2	Pevnost spoje (smyková odolnost)	NPD	N/50 mm
EN 12691	Odolnost proti nárazu	metoda A, B	NPD mm
EN 12730	Odolnost proti statickému zatížení	metoda A	≥ 5 kg
EN 1110	Odolnost proti stékání za vyšších teplot	85	°C
EN 1847	Odolnost proti chemikáliím (vodotěsnost)	NPD	
EN 1848	Odolnost proti chemikáliím (propustnost vodních par)	NPD	
EN 1296	Chování při umělém stárnutí (propustnost vodních par)	vyhovuje	-
EN 1296	Chování při umělém stárnutí (vodotěsnost)	≥ 200	kPa

Neobsahuje látky a přísady považované za nebezpečné látky. NPD označuje hodnotu, která může být doplňkovou pro vybrané použití dle EN, ale měřena je jen na vyžádání.

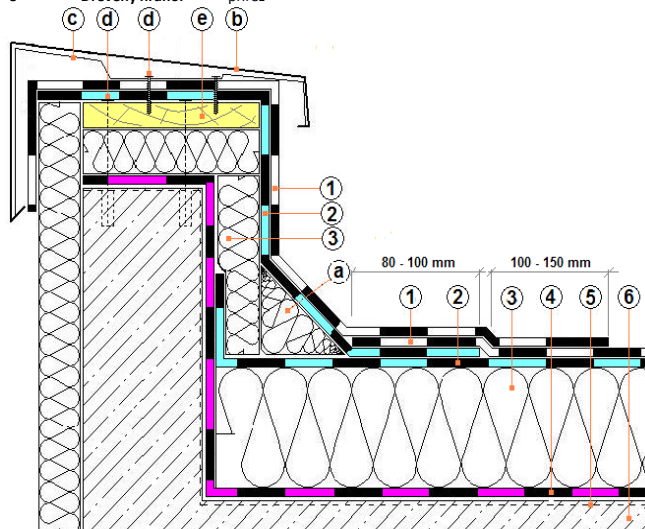
## ATIKA

výška od 150 do 500 mm

### Jednoplášťová nezateplená plochá střecha s dvouvrstvou hydroizolací

podkladní (tyrkysový) samolepící i dokotvený v přesahu parotěsný (fialový) samolepící

- |   |                                      |  |
|---|--------------------------------------|--|
| 1 | Vrchní pás                           | Paraelast TOP PV 542 celoplošně natavený                         |
| 2 | Spodní pás                           | Paraelast Fix G30 samolepící nebo mechanicky dokotvený v přesahu |
| 3 | Tepelná izolace                      | Polystyren, minerální vata až 400 mm                             |
| 4 | Parotěsná zábrana                    | Paraelast Fix G30 samolepící                                     |
| 5 | Penetrace                            | Asfaltový lak penetrační   |
| 6 | Nosný podklad                        | Beton  |
| a | Přechodový klín                      | Minerální vata, Polystyren                                       |
| b | Oplechování                          | TiZn, Cu, elox.Al nebo Fe s protikorozní úpravou                 |
| c | Nosná ocelová konstrukce oplechování | protikorozní úprava  |
| d | Kotvicí šrouby                       | do betonu s hmoždinkou, do dřeva, protikorozní úprava            |
| e | Dřevěný hranol                       | přířez   |



Přísluší uživatelům při posuzování vhodnosti výrobku před jeho použitím se ujistit o platnosti aktuální verze technického listu.

## ZPĚTNÝ SPOJ

příklad montáže svislé stěny z exteriéru objektu

### Spodní stavba hydroizolace proti podpovrchové (tlakové) vodě

podkladní (tyrkysový) samolepící

- |   |                 |   |
|---|-----------------|---|
| 1 | Svislá ochrana  | Cihelná přízdívka   |
| 2 | Ochranná        | Betonová mazanina min.50 mm dimenzovaná na vztlak tlakové vody zesílená armovací sítí |
| 3 | Separáční       | PE fólie  |
| 4 | Ochranná        | PP fólie geotextilie 300 g/m2   |
| 5 | Vrchní pás      | Paraelast G 540 celoplošně natavený   |
| 6 | Spodní pás      | Paraelast Fix G30 samolepící  |
| 7 | Penetrace       | Asfaltový penetrační lak  |
| 8 | Podkladní       | betonová konstrukce   |
| a | Rohové zesílení | Paraelast Fix G30 samolepící  |

