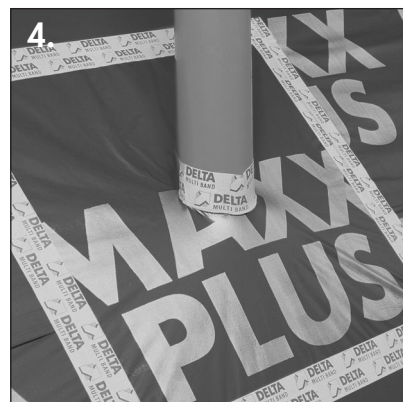
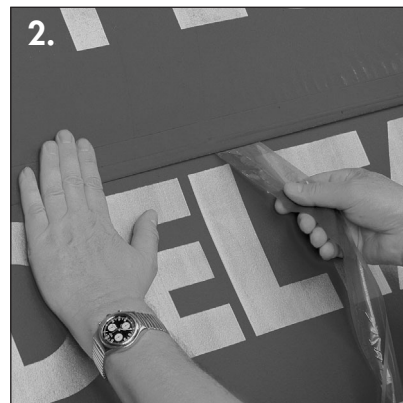


# DELTA-MAXX PLUS

## Energeticky úsporná membrána

### Pokyny pro montáž

- 1. DELTA-MAXX PLUS – Energeticky úsporná membrána se pokládá od spodní hrany střechy nahoru rovnoběžně s okapem a s přesahem mezi jednotlivými pásy.
- 2. Pás se kotví sponkami nebo hřebíky. Strhnout ochranný film lepicí pásky. Po slepení přesahů zajistit kontralatěmi.
- 3. Větotěsnost v místech napojení na prostupující stavební prvky se zajistí pomocí tmelu DELTA-THAN.
- 4. Otvor pro odvětrání provést co možná nejmenší. Osadí se manžeta z DELTA-MAXX PLUS – Energeticky úsporné membrány a utěsní. K oblepení se použije DELTA-MULTI BAND.
- 5. V okapové hraně končí DELTA-MAXX PLUS – Energeticky úsporná membrána na okapovém plechu nebo pod okapovou fošnou (nikdy ne ve žlabu!)



Podrobnější pokyny pro montáž DELTA-MAXX PLUS – Energeticky úsporné membrány naleznete na internetové adrese [www.dorken.cz](http://www.dorken.cz)

NEJVYŠŠÍ KVALITA

**DELTA - Značka specialistů na střechy a spodní stavbu**

■ Pojistná hydroizolace

■ Pro zateplené střechy na celou výšku krokví

■ Novostavby  
Rekonstrukce